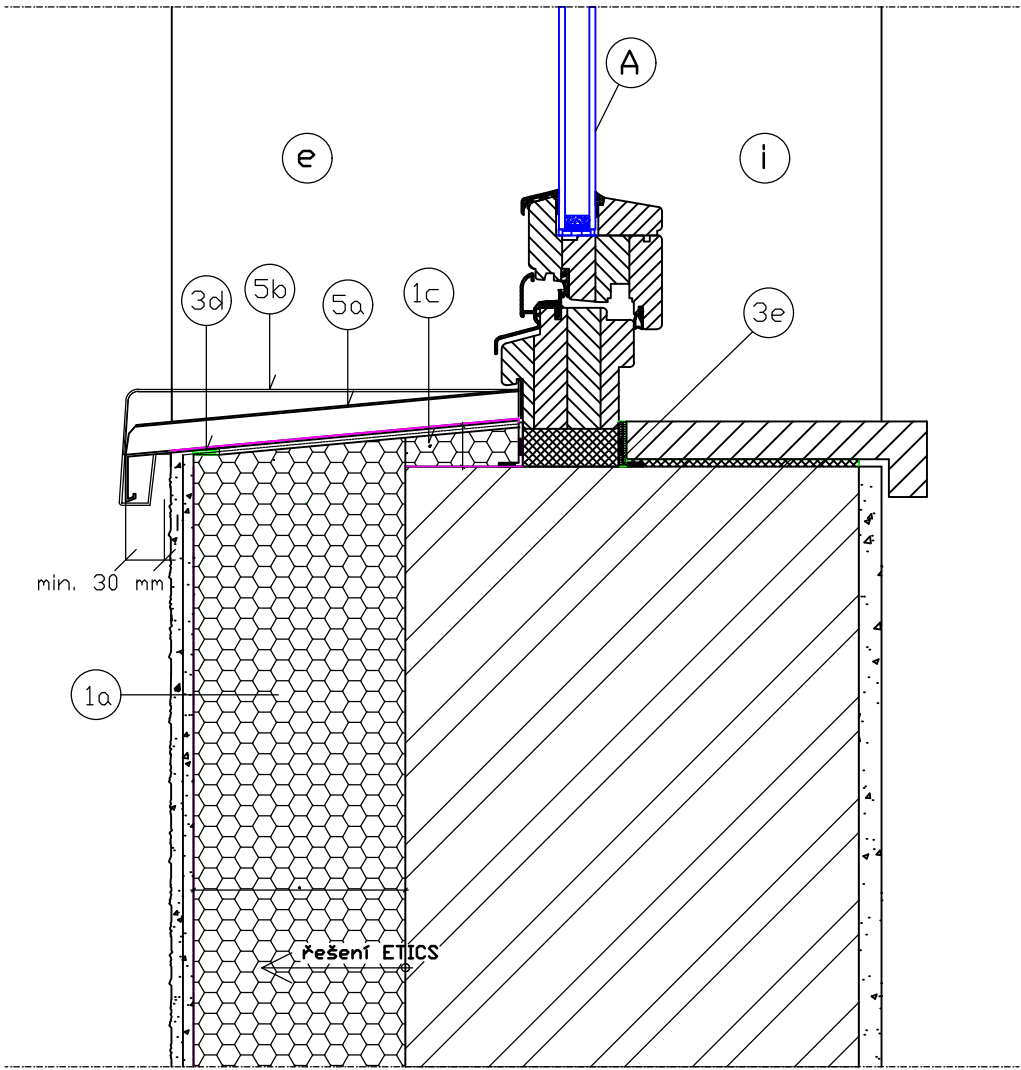







DETAIL ETICS NA PARAPETU OKNA




- 1a - zateplení v ploše- tepelná izolace dle TT výpočtu  
1c - zateplení parapetu - tepelná izolace dle TT výpočtu  
3d - expandující těsnicí páska  
3e - parotěsný uzávěr  
5a - oplechování vnějšího parapetu  
5b - boční lišty/ukončení na ostění

Tloušťky  $d_1$ ,  $d_2$  se stanoví tepelně technickým výpočtem

-  stavební konstrukce  
 Tepelné izolace  
  $e$   
  $i$  exteriér  
  $A$  interiér  
výplň otvoru

DETAIL PŘEDSTAVUJE JEN SCHEMATICKOU UKÁZKU REALIZACE. JE TŘEBA DODRŽOVAT JEDNOTLIVÉ TECHNICKÉ ÚKONY DEFINOVANÉ V TECHNICKÝCH LISTECH, SYSTÉMOVÝCH A TECHNOLOGICKÝCH PŘEDPÍSECH. TECHNOLOGICKÝ PŘEDPIS JE PRO FIRMU ZÁVAZNÝ.

KONTROLOVAL:	VEDOUČÍ PROJEKTANT:	PROJEKTANT:	 <div>ARCHITEKTURA &amp; INTERIER ŠIMŮNEK &amp; PARTNERS www.archsimunek.cz PROJEKTOVÁ A INŽENÝRSKÁ KANCELÁŘ NÁMĚSTÍ 75/15, 757 01 VALAŠSKÉ MEZIŘÍČÍ</div>		
Ing. Tomáš Mikuláščík	Miroslav Šimůnek	Bc. Jan Šimurda			
INVESTOR: Město Bohumín, Masarykova 158, Nový Bohumín, 73581 Bohumín			Č. PARC.: 2695/1, 2695/2	K.Ú.: Nový Bohumín	
STAVBA: Energetické úspory ZŠ ČSA v BOHUMÍNĚ			MÍSTO: Bohumín	STUPEŇ: DSP	
			FORMÁT: A4	ČÍSLO VÝKR.: D.1.9.11 ČÍSLO PARÉ:	
NÁZEV VÝKRESU: DETAIL ETICS NA PARAPETU OKNA			DATUM: 12/2023		
			MĚŘÍTKO:		